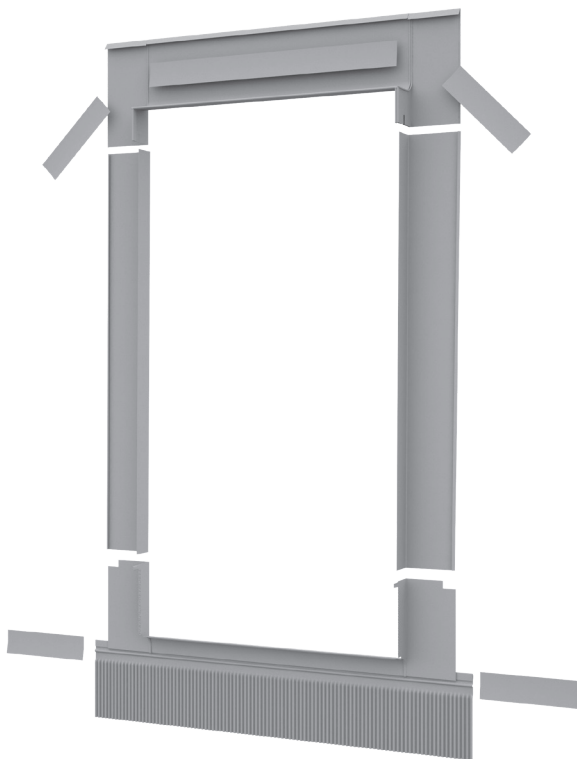


KOŁNIERZ DO POKRYĆ NA RĄBEK STOJĄCY

KSS



ZASTOSOWANIE

- na dachach o nachyleniu od 15 do 90 stopni
- Odpowiednie dla metalowych pokryć dachowych typu "Click" (maszynowy rąbek stojący)

CECHY

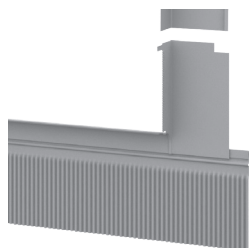
- pełna wodoszczelność
- łatwa instalacja
- odporność na działanie czynników atmosferycznych oraz promieniowanie UV
- bezotłowiowy
- wydłużony fartuch zapewniający doskonałą szczelność z pokryciem dachowym typu klik

MATERIAŁ

- aluminium
- malowany proszkowo na szary kolor RAL7043

DOSTĘPNE ROZMIARY [cm]

C2A	C4A	F6A	M4A	M6A	M8A	M10A	P6A	P8A	S6A
55x78	55x98	66x118	78x98	78x118	78x140	78x160	94x118	94x140	114x118



www.dakea.pl

