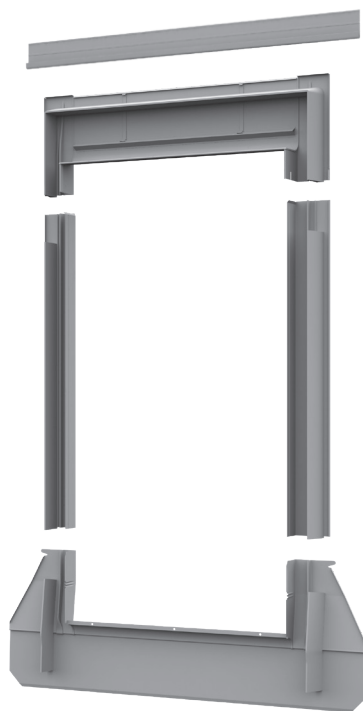


KOŁNIERZ DO DACHÓWEK PŁASKICH ZAKŁADKOWYCH

KFT



16-50 mm



ZASTOSOWANIE

- na dachach o nachyleniu od 15 do 90 stopni
- wysokość profilu pokrycia dachowego: 16-50 mm

CECHY

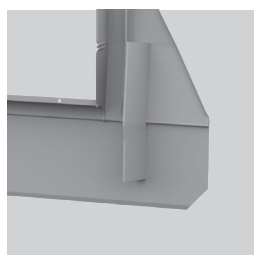
- pełna wodoszczelność
- łatwa instalacja
- odporność na działanie czynników atmosferycznych oraz promieniowanie UV
- bezotłowiowy
- uszczelka piankowa
- aluminiowy fartuch zapewniający doskonałą szczelność z profilowanym pokryciem dachowym - rynienka odwadniająca w cenie

MATERIAŁ

- aluminium
- malowany proszkowo na szary kolor RAL7043

DOSTĘPNE ROZMIARY [CM]

| | | | | | | | | | | | | | | |
|------------|------------|------------|------------|------------|------------|------------|------------|-------------|------------|------------|------------|------------|------------|------------|
| | | | | | | | | | | | | | | |
| C2A | C4A | C6A | F4A | F6A | M4A | M6A | M8A | M10A | P6A | P8A | S6A | S8A | U4A | U8A |
| 55x78 | 55x98 | 55x118 | 66x98 | 66x118 | 78x98 | 78x118 | 78x140 | 78x160 | 94x118 | 94x140 | 114x118 | 114x140 | 134x98 | 134x140 |



www.dakea.pl

