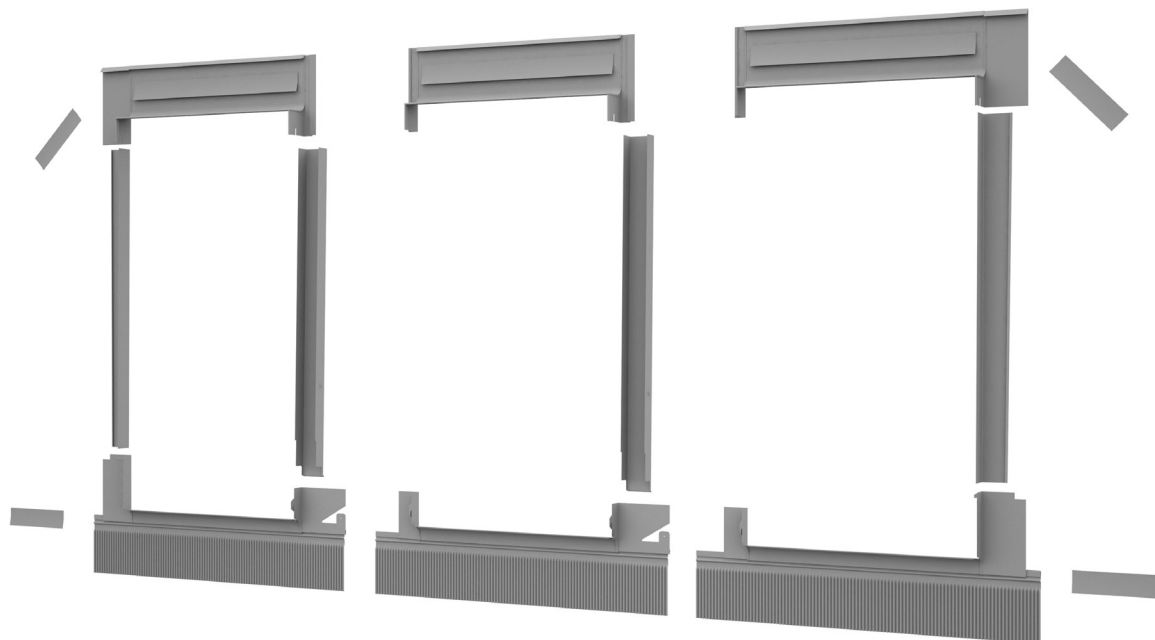


KOŁNIERZ KOMBI DO POKRYĆ NA RĄBEK STOJĄCY

SSC



ZASTOSOWANIE

- na dachach o nachyleniu od 15 do 90 stopni
- Odpowiednie dla metalowych pokryć dachowych typu "Click" (maszynowy rąbek stojący)
- Do montażu dwóch okien w odległości 120 mm w poziomie

CECHY

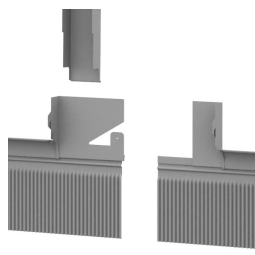
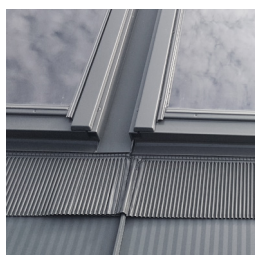
- pełna wodoszczelność
- łatwa instalacja
- odporność na działanie czynników atmosferycznych oraz promieniowanie UV
- bezotłowiowy
- wydłużony fartuch zapewniający doskonałą szczelność z pokryciem dachowym typu klik

MATERIAŁ

- Aluminium
- malowany proszkowo na szary kolor RAL7043

DOSTĘPNE ROZMIARY [CM]

C2A	C4A	F6A	M4A	M6A	M8A	M10A	P6A	P8A	S6A
55x78	55x98	66x118	78x98	78x118	78x140	78x160	94x118	94x140	114x118



www.dakea.pl



PRZEWODNIK DOBORU KOŁNIERZY KOMBI

	OKNO DOSTĘPNE ROZMIARY	13	2
	C2A	SSC C2A 13F	SSC C2A 2F
	C4A	SSC C4A 13F	SSC C4A 2F
	F6A	SSC F6A 13F	SSC F6A 2F
	M4A	SSC M4A 13F	SSC M4A 2F
	M6A	SSC M6A 13F	SSC M6A 2F
	M8A	SSC M8A 13F	SSC M8A 2F
	M10A	SSC M10A 13F	SSC M10A 2F
	P6A	SSC P6A 13F	SSC P6A 2F
	P8A	SSC P8A 13F	SSC P8A 2F
	S6A	SSC S6A 13F	SSC S6A 2F

