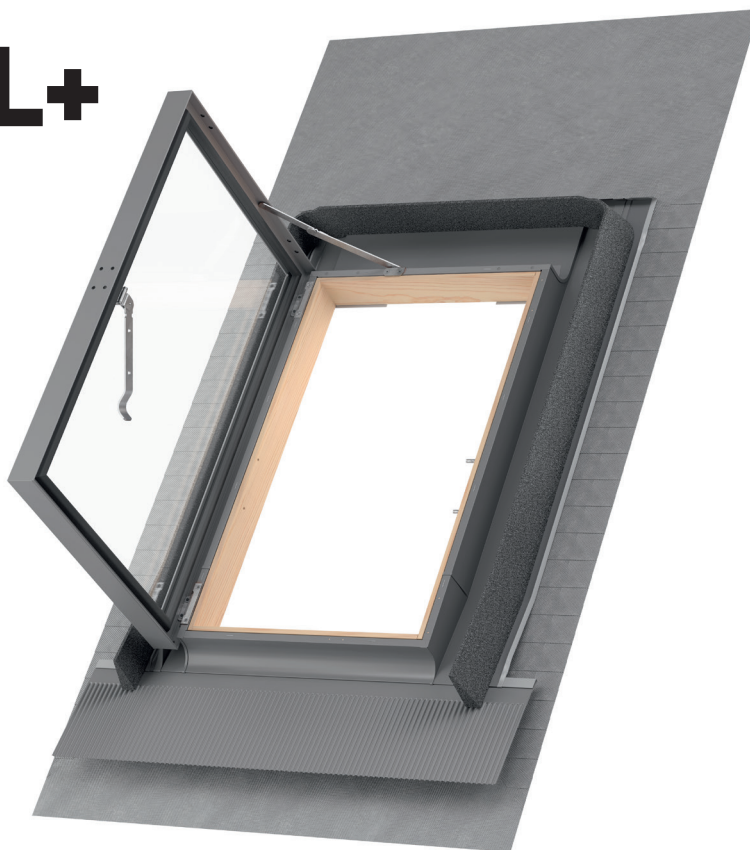


SPECYFIKACJA TECHNICZNA

# CONTROL+

WYŁAZ

KFE U



## ZASTOSOWANIE

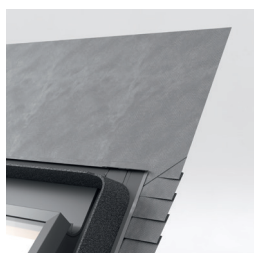
- W budynkach użyteczności publicznej i prywatnych
- Do nieogrzewanych, niezamieszkałych pomieszczeń jak garaże czy strychy
- Montaż na dachach o nachyleniu od 15 do 60 stopni
- Odpowiedni do wszystkich rodzajach pokryć dachowych, max wysokość profilu 90 mm]

## CECHY

- Zintegrowany kotnierz z folii paroprzepuszczalnej
- Ogranicznik otwarcia
- Można zablokować skrzydło wyłazu w pozycji otwarcia 90 stopni
- Wyłaz ze zintegrowanym kotnierzem
- Zintegrowana uszczelka piankowa
- Odporny na działanie czynników atmosferycznych oraz promieniowanie UV
- 14 mm podwójny pakiet szybowy (3-8-3)
- Chromowana stalowa klamka z dwiema pozycjami wentylacji
- 5 lat gwarancji
- Łatwa i szybka instalacja

## MATERIAŁ

- Rama: drewno sosnowe z certyfikatem FSC suszone w specjalnych komorach
- Zabezpieczone przeciwgrzybicznie
- Profil aluminiowy
- Bezołowiowy, dwuwarstwowy, łatwy w formowaniu kotnierz dolny
- Dostępne opcje kolorystyczne:
- Szary RAL 7043



## DOSTĘPNE ROZMIARY [cm]

<b>Kod produktu</b>	<b>KFE 4573 U</b>
Rozmiar**	45x73
Opcje otwarcia	

\* Fabrycznie ustawione

\*\* Podane rozmiary odnoszą się do zewnętrznych wymiarów ramy drewnianej



The mark of responsible forestry



[www.dakea.com](http://www.dakea.com)

